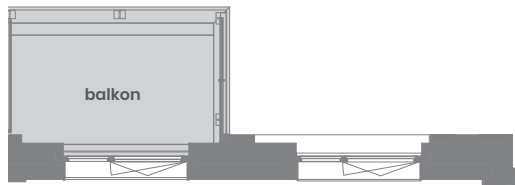
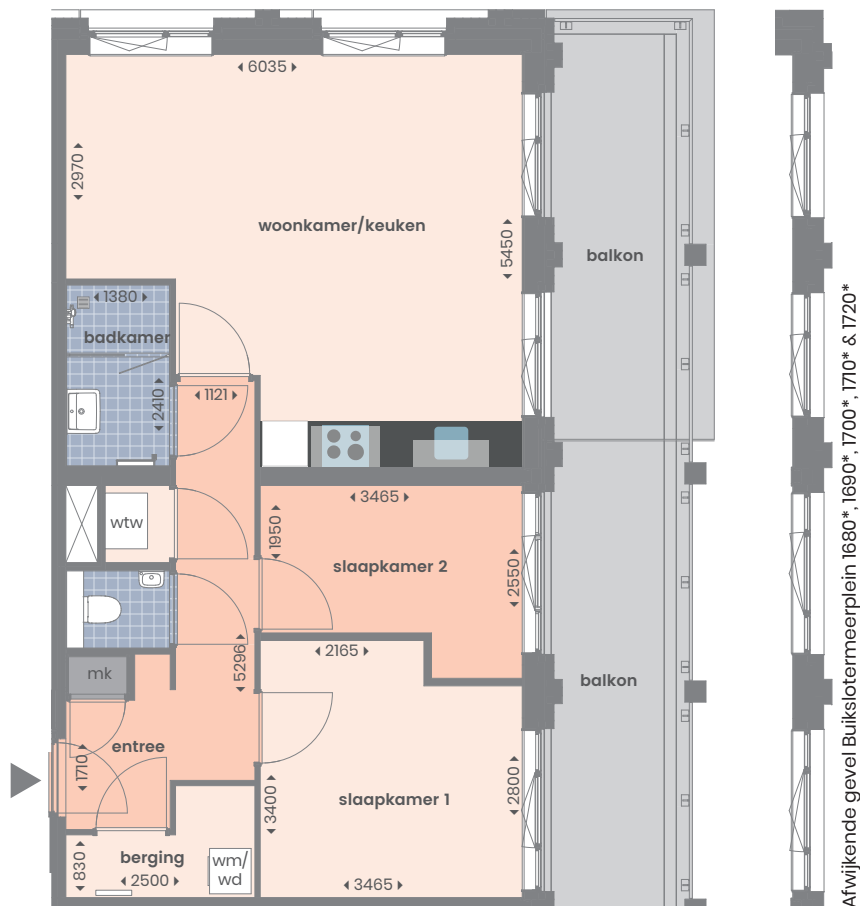


- 2<sup>o</sup> verdieping: Buikslotermeerplein 1612
- 3<sup>o</sup> verdieping: Buikslotermeerplein 1630
- 4<sup>o</sup> verdieping: Buikslotermeerplein 1648
- 5<sup>o</sup> verdieping: Buikslotermeerplein 1666
- 6<sup>o</sup> verdieping: Buikslotermeerplein 1680\* & 1684
- 7<sup>o</sup> verdieping: Buikslotermeerplein 1690\* & 1694
- 8<sup>o</sup> verdieping: Buikslotermeerplein 1700\* & 1704
- 9<sup>o</sup> verdieping: Buikslotermeerplein 1710\* & 1714
- 10<sup>o</sup> verdieping: Buikslotermeerplein 1720\* & 1724

Ruime woonkamer met open keuken en toegang tot balkon • Keuken in rechte opstelling voorzien van zwart composiet aanrechtblad en ATAG inbouwapparatuur: koelkast met vriesvak, combimagnetron, inductiekookplaat, wandchouwkap en vaatwasser • Twee slaapkamers met beiden toegang tot balkon • Badkamer voorzien van douche met glazen deur en wastafel • Separaat toilet • Ruime berging voorzien van opstelplaats voor wasmachine en droger • Separate ruimte voor WTW-installatie



Afwijkende gevel Buikslotermeerplein 1680\*, 1690\*, 1700\*, 1710\* & 1720\*



wm = Opstelplaats wasmachine  
wd = Opstelplaats wasdroger  
mk = Meterkast  
wtw = Warmte terugwin installatie

